

# SAE Flanschverschraubung IG zöllig 6000 PSI



**SAE Druckreihe:** 6000 PSI

**SAE-Lochbild:** zöllig

**Flanschanschluss:** oval mit 4 Befestigungslöchern

für metrische Schrauben

**Innengewinde:** BSPP zöllig zylindrisch

**Material:** Stahl blank

**Dichtung:** NBR

**Temperaturbereich:** -30°C bis +90°C

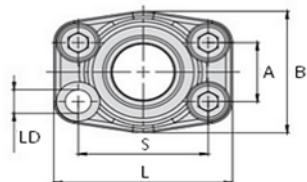
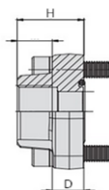
**Zolltarifnummer:** 73079100

**Lieferumfang:** Einschraubflansch mit O-Ring nach ISO 6162-1

**Hinweis:** Der angegebene Betriebsdruck ist bezogen auf den Flansch.

Der tatsächliche Betriebsdruck ist abhängig von der Stärke und Güte des verwendeten Rohres und der verwendeten Schrauben.

Beispielhaftes Modell



Artikelnummer	SAE Flansch	Innengewinde BSPP	D (mm)	B (mm)	L (mm)	A (mm)	S (mm)	H (mm)	LD Ø in (mm)	Betriebsdruck (in bar)
GF08080809	1/2"	G 1/2"	16,5	47,00	57,00	18,20	40,50	36,00	9,0	350
GF08080609	1/2"	G 3/8"	16,5	47,00	57,00	18,20	40,50	36,00	9,0	350
GF08121211	3/4"	G 3/4"	19,5	54,00	72,00	23,80	50,80	36,00	11,0	350
GF08120811	3/4"	G 1/2"	19,5	54,00	72,00	23,80	50,80	36,00	11,0	350
GF08141413	1"	G 1"	24,5	68,00	82,00	27,80	57,20	44,00	13,0	350
GF08141213	1"	G 3/4"	24,5	68,00	82,00	27,80	57,20	44,00	13,0	350
GF08161613	1 1/4"	G 1 1/4"	27,5	79,00	95,00	31,60	66,60	44,00	13,0	350
GF08161615	1 1/4"	G 1 1/4"	27,5	79,00	95,00	31,60	66,60	44,00	15,0	350
GF08161413	1 1/4"	G 1"	27,5	79,00	95,00	31,60	66,60	44,00	13,0	350
GF08161415	1 1/4"	G 1"	27,5	79,00	95,00	31,60	66,60	44,00	15,0	350
GF08181817	1 1/2"	G 1 1/2"	31,0	88,00	108,00	36,50	79,30	51,00	17,0	350
GF08181617	1 1/2"	G 1 1/4"	31,0	88,00	108,00	36,50	79,30	51,00	17,0	350
GF08222221	2"	G 2"	37,0	118,00	137,00	44,50	96,80	65,00	21,0	350
GF08242425	2 1/2"	G 2 1/2"	45,0	152,00	180,00	58,70	123,80	80,00	26,0	350

Die Angaben können je Artikel leichte Abweichungen enthalten.

